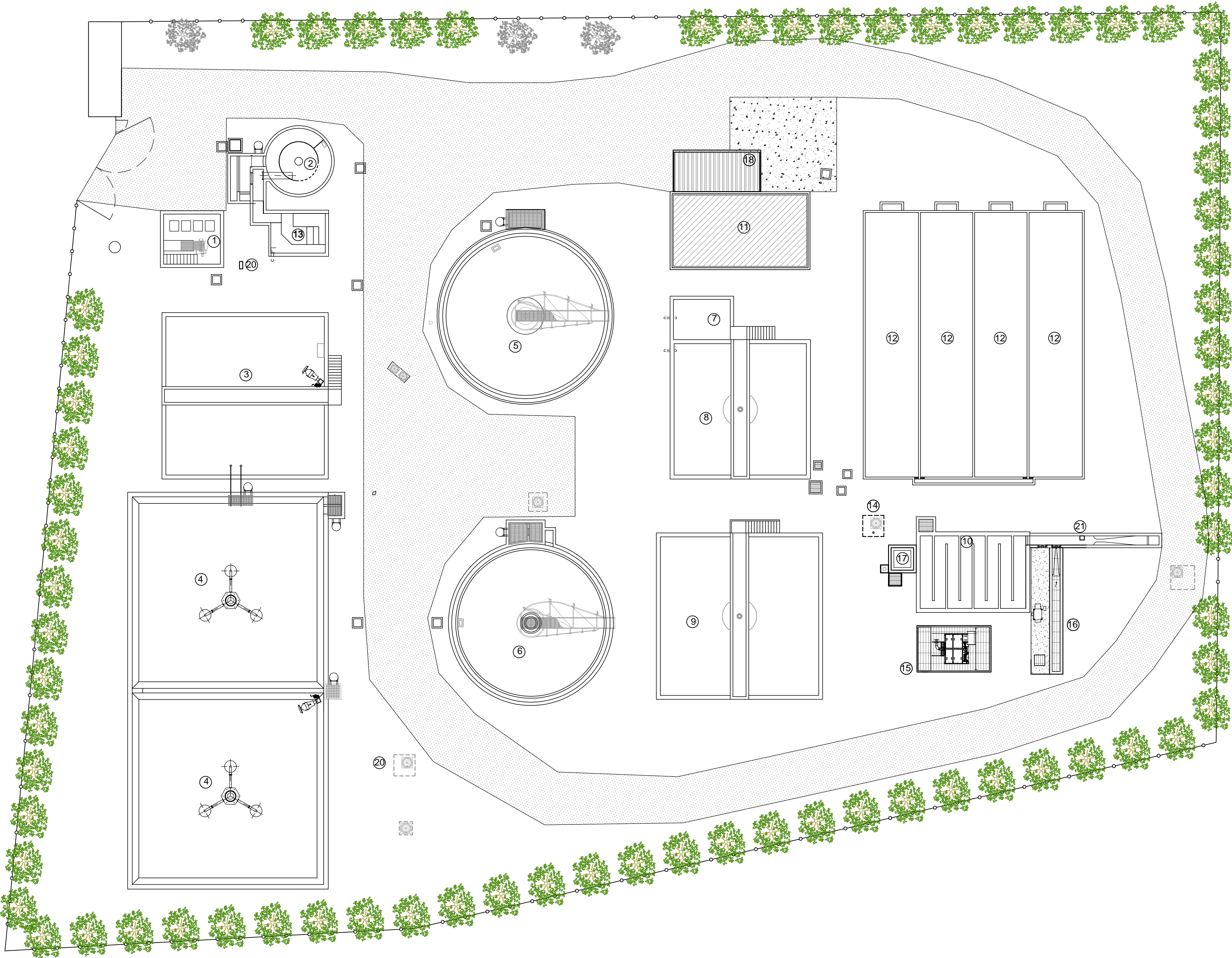


PLANIMETRIA SISTEMAZIONI ESTERNE 1:200



LEGENDA

- ① GRIGLIATURA E SOLLEVAMENTO
- ② DISSABBIATURA DISOLEAZIONE
- ③ DINITRIFICAZIONE
- ④ OSSIDAZIONE NITRIFICAZIONE
- ⑤ SEDIMENTAZINE
- ⑥ SEDIMENTAZIONE
- ⑦ ISPESSENTAMENTO FANGHI
- ⑧ STABILIZZAZIONE FANGHI
- ⑨ STABILIZZAZIONE FANGHI
- ⑩ DISINFEZIONE E CANALE DI MISURA PORTATA
- ⑪ DISIDRATAZIONE MECCANICA FANGHI
- ⑫ LETTI DI ESSICCAMENTO FANGHI
- ⑬ GRIGLIATURA FINE DI PROGETTO
- ⑭ POZZETTO IN CLS PREF. dim.150X150cm DI PROGETTO
- ⑮ FILTRAZIONE MECCANICA DI PROGETTO
- ⑯ DISINFEZIONE CON U.V. DI PROGETTO
- ⑰ STOCCAGGIO IPOCLORITO DI PROGETTO
- ⑱ TETTOIA DI PROGETTO
- ⑲ MISURATORE DI PORTATA ELETTROMAGNETICO DI PROGETTO
- ⑳ POZZETTO CON MISURATORE DI PORTATA AREA-VELOCITY DI PROGETTO
- ㉑ MISURATORE DI LIVELLO/PORTATA DI PROGETTO
- RECINZIONE DI CONFINE
- PAVIMENTAZIONE ESISTENTE IN STABILIZZATO
- PAVIMENTAZIONE ESISTENTE IN CLS
- PAVIMENTAZIONE DI PROGETTO IN CLS
- ALBERATURA ESISTENTE
- ALBERATURA DI PROGETTO: POPULUS NIGRA ITALICA

A.T.I. N°1 - A.T.I. N°2



UMBRA ACQUE S.p.a.  
Via G. Benucci, 167 - 06087 Ponte San Giovanni (PG)

RACCOLTA E DEPURAZIONE DELL'AGGLOMERATO DI  
DERUTA, TORGIANO, BETTONA POTENZIAMENTO  
DEPURATORE LOC. COMUNANZA  
(PAR-FSC 2007-2013)

PROGETTO DEFINITIVO

PROGETTISTA



STUDIO ASSOCIATO ATR E INGEGNERIA  
Via Lucca, 12 - San Giustino V.no (AR)  
Tel. 055476528 - Fax 0553986924  
info@atreingegneria.net P.IVA 01932810514



DOTT. ING. LEONARDO DURANTI

INTEGRAZIONE PRESTAZIONI SPECIALISICHE

DOTT. ING. LUISA BRACCESI

TITOLO ELABORATO

PLANIMETRIA  
SISTEMAZIONI ESTERNE

CODICE PROGETTO  
L398\_S\_Erasmo-Deruta

DATA  
MARZO 2015

REVISIONE N.  
-----

SCALA  
1:200

N. ELABORATO  
04